

### Fahrzeug-Lokalisierung per GPS

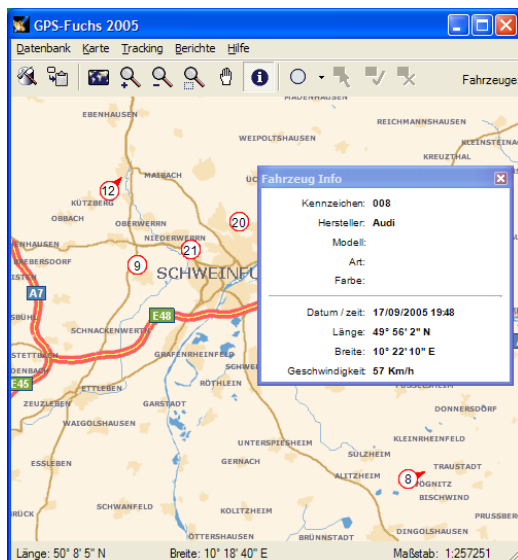
Die Fahrzeuge melden ihre Position über das eingebaute GPS-Gerät an die Zentrale. Dort wird die Fahrzeugposition verarbeitet und auf einer Karte angezeigt.

### Anzeige

Der Anwender kann sich alle Informationen über das Fahrzeug und die Position anzeigen lassen. Der Fahrzeugzustand (z.B. beladen/unbeladen, Geschwindigkeit, Bewegungsrichtung) wird über sich ändernde Symbole prägnant dargestellt.

Ein herausragendes Merkmal ist, dass mehrere Fahrzeuge gleichzeitig angezeigt werden können.

Die Fahrtstrecke kann auf der Karte angezeigt und abgespielt werden, auf Wunsch auch mit farblich kodierten Zusatzdaten (z.B. Geschwindigkeit).



### Sperrzonen

Über sog. Geozonen können Sperrgebiete definiert werden, deren Betreten oder Verlassen einen Alarm auslöst. Die Geozonen können einfache (rund, rechteckig) oder komplexe Form (Polygon) haben, die mit einem Editor auf der Karte gezeichnet wird. Einem Fahrzeug können auch mehrere Geozonen zugeordnet werden.

### Flexibel, integrierbar, ausbaufähig

Diese Windows-Anwendung kann in die vorhandene IT-Strukturen integriert werden:

- mehrplatzfähig
- Im- und Exportfunktionen
- Auswertungen

Die Software kann von uns an Ihre individuellen Bedürfnisse angepasst werden.

### Features

- Sekundengenaue Ortung
- Anzeige aller das Fahrzeug und die Position betreffender Informationen, inkl. Fahrtrichtung und Adresse
- Gleichzeitige Anzeige mehrerer Fahrzeuge
- Frei definierbare Geozonen mit Alarm bei Verlassen/Betreten
- Protokollierung der Bewegungsdaten (Fahrtenbuch)
- Anzeige der gefahrenen Strecke
- Komfortable Bedienung, Zoomen, beliebiger Maßstab möglich
- Benutzer- und Fahrzeugverwaltung

### It-contor Gerhard Henzler GmbH & Co. KG

Entwicklung von Datenbank- und Internet-Anwendungen.

#### Kontakt:

It-contor Gerhard Henzler GmbH & Co. KG  
Haferwende 10a  
D-28357 Bremen

Telefon +49 (0)421 – 4 366 367  
Fax +49 (0)421 – 4 366 368  
E-Mail info@it-contor.de  
URL www.it-contor.de  
www.gpsfuchs.de

Ansprechpartner: Dipl.-Ing. Gerhard Henzler  
Zlatko Petrovic